

DESEMBARQUES DE PESCA ARTESANAL EN DON JUAN, EL MATAL, JARAMIJO Y LAS PIÑAS, PROVINCIA DE MANABÍ PECES DEMERSALES Y SU PESCA ACOMPAÑANTE

Durante marzo del 2026 se estimó un desembarque total de peces demersales (PD) de 50,61 t., los peces demersales más representativas fueron: *Brotula clarkae* (corvina de roca 8,35 %), *Caulolatilus affinis* (cabezudo 42,37 %), *Peprilus medius* (chazo 5,44 %), *menudo*. (peces de bajo valor comercial 18,58 %) *Hemanthias signifer* (rabijunco 2,80 %) y como fauna acompañante se estimó un desembarque total de 0,13 t. (TIB-0,13 t; *Mustelus henlei*), especie que estuvo disponible a las artes de pesca en los puertos muestreados (Don Juan, El Matal, Jaramijo, y Las Piñas, provincia de Manabí).

Se presenta información pesquera (desembarques, esfuerzo pesquero obtenidos y estimados en los puertos de Don Juan, El Matal, Jaramijó y Las Piñas). Los desembarques de los recursos de peces demersales y su fauna acompañante, los pescadores artesanales lo realizaron en las zonas de pesca ubicadas frente a la provincia de Manabí entre Las Tunas y Bahía de Caráquez y alrededores de la isla de la Plata.

»» INFORMACIÓN GENERAL

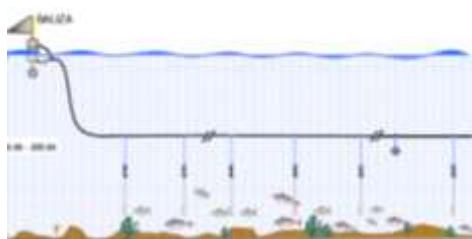
PERÍODO DE ANÁLISIS	DESEMBARQUE TOTAL ESTIMADO	ESFUERZO DE PESCA PROMEDIO	FLOTA ACTIVA ESTIMADA
Marzo 2026	50,61 t	03,0 a 09,0 horas de pesca efectiva	Entre 8 a 20 Embarcaciones por arte (fibra de vidrio)

Especie predominante en los desembarques
Cabezudo (*Caulolatilus affinis*)

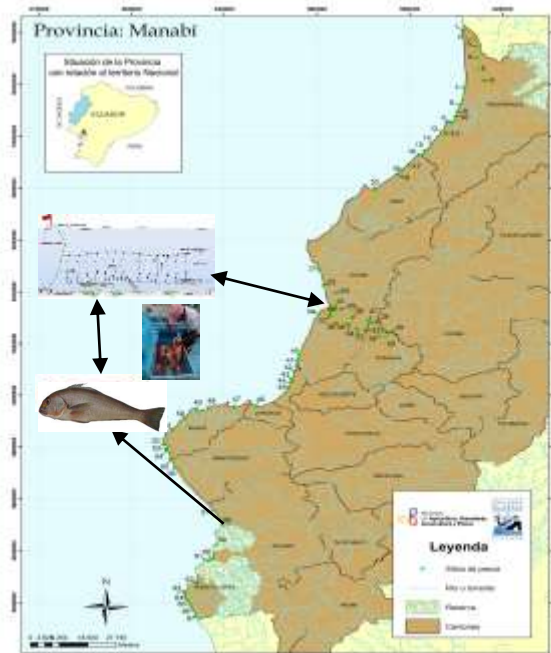


ARTE DE PESCA

Espinel de fondo (95 %)



Áreas de pesca: Las Tunas – Bahía de Caráquez



»» INDICADORES

100%

De los desembarques que fueron dirigidos a peces demersales de fondos duros y suaves como: corvina de roca, camotillo, cabezudo, brujo, chilindrino, congrio, culona, corvina rabo amarillo, colorado, anguila, morena, murico, lenguado, perla, otras especies, y como fauna acompañante tollo (tiburones).

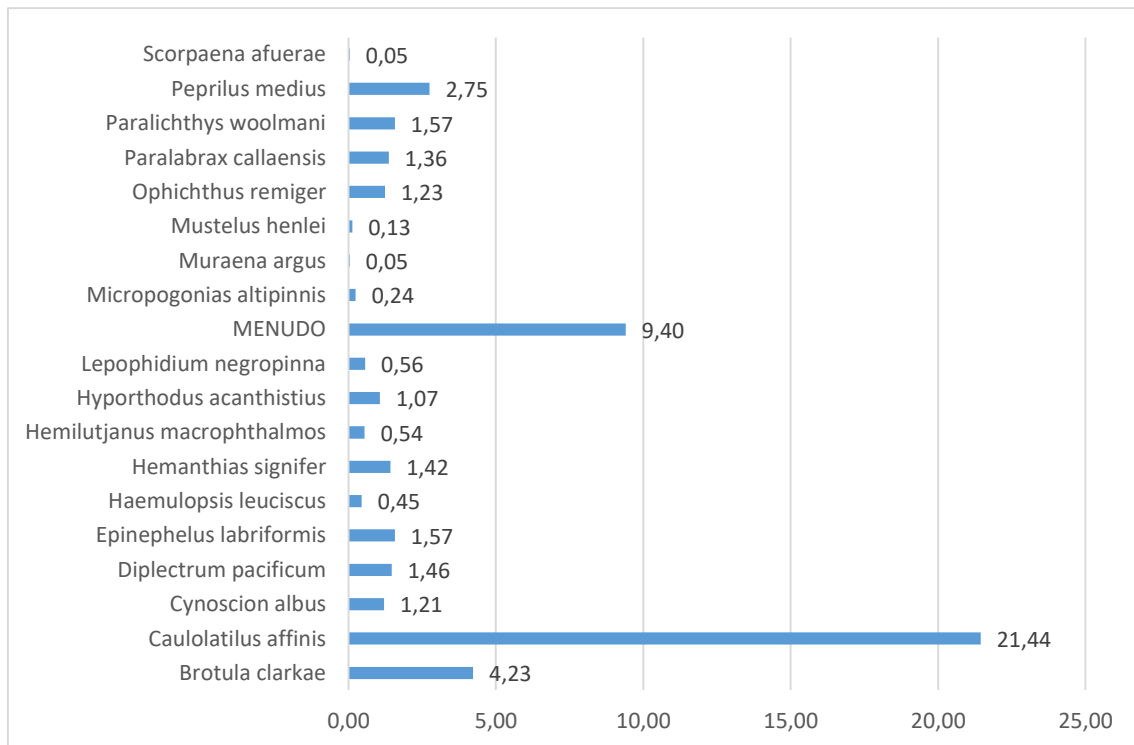
»»» TENDENCIAS

DESEMBARQUES ESTIMADOS DE PECES DEMERSALES Y FAUNA ACOMPAÑANTE

Peces demersales: 50,61 t (99,80 %)
Fauna acompañante: 0,13 t (0,20%)

Aspectos pesqueros:

Desembarque por puerto
Jaramijó: 15,94 t (31,49%)
Las Piñas: 6,31 t (12,48%)
Don Juan: 5,76 t (11,38%)
El Matal: 22,59 t (44,64%)



»»» NOVEDADES DE LA PESCA

Los desembarques estimados durante el mes de marzo de la pesca artesanal, indican que a pesar de la presencia de la estación lluviosa en las áreas de pesca, así como la intromisión de agua dulce procedentes de la desembocadura de los ríos en la provincia de Manabí, no se han visto afectadas, saliendo con normalidad a sus faenas diarias de pesca, sin embargo se observaron varios factores al igual que el mes anterior (febrero) que afectan la misma como: desplazamiento con normalidad hacia las áreas de pesca por la inseguridad presente en los caladeros de pesca y factores ambientales como: cambios bruscos de temperatura superficial del mar, fuertes corrientes, presencia de jaiba mora, por consiguiente los peces demersales se movilizan hacia otros ecosistemas acordes a su medio, movilizándose los pescadores a zonas más alejadas de la costa.