



SEGUIMIENTO DE LA PESQUERÍA ARTESANAL DEL RECURSO CONCHA PRIETA EN EL PUERTO DE SAN LORENZO DE LA PROVINCIA ESMERALDAS

Se presenta la información biológica (distribución de tallas comerciales y condición reproductiva) y pesquera (capturas promedio de conchas por recolector (CPUE), estimación desembarque mensual y número de recolectores activos por puerto) de la pesquería de concha prieta (*Anadara tuberculosa* y *Anadara similis*) correspondiente al puerto de San Lorenzo.

»» INFORMACIÓN GENERAL

PERIODO DE ANALISIS

Abril 2026

DESEMBARQUE TOTAL ESTIMADO

2 641 200 individuos

ESFUERZO DE PESCA (Número de recolectores)

- San Lorenzo 426

FLOTA ACTIVA PROMEDIO



Bote motor 52
Bongo 3

Anadara tuberculosa



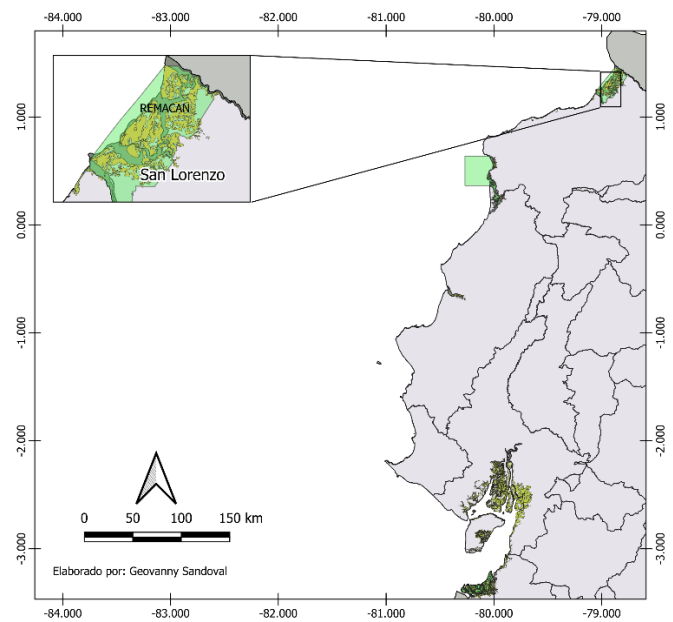
Anadara similis



ARTE DE PESCA (recolección manual)



Puerto de Esmeraldas (San Lorenzo)



»» INDICADORES

41%

De los individuos medidos en *A. tuberculosa* estuvieron por debajo de 45 mm LT.

85%

De los individuos examinados en la especie *A. tuberculosa* correspondieron al estadio Desove

62%

De Individuos medidos en *A. similis* estuvieron por debajo de 45 mm LT.

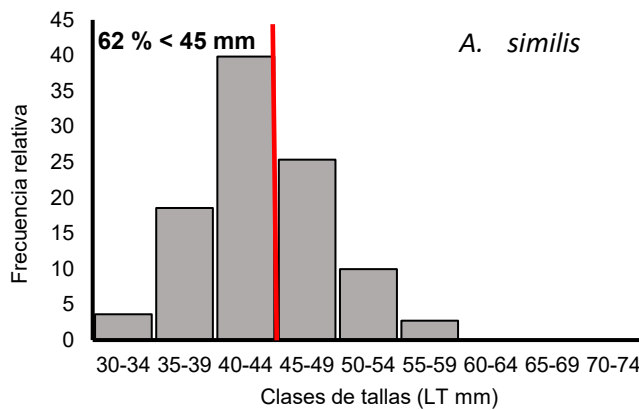
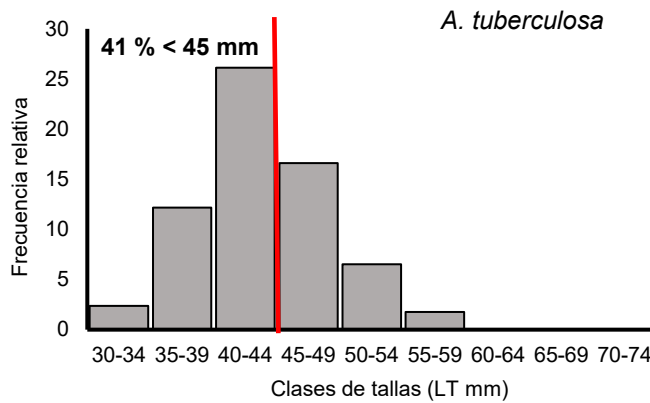
79%

De las capturas desembarcadas en San Lorenzo correspondieron a la especie *A. tuberculosa*.



»»» TENDENCIAS

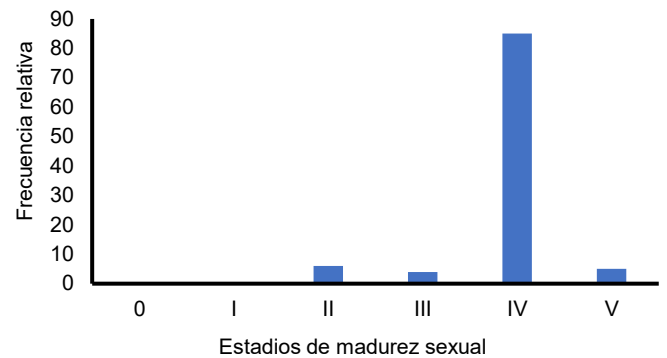
Distribución de tallas comerciales



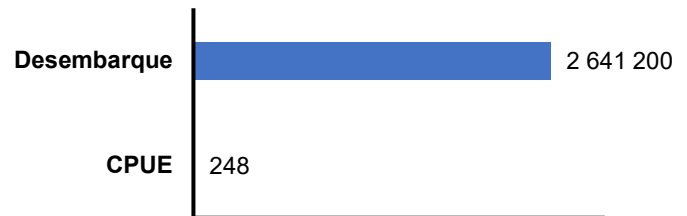
VALORES CRITICOS

	<i>A. tuberculosa</i>	<i>A. similis</i>
Talla promedio:	46.00 mm LT	43.79 mm LT
Longitud mínima:	34.40 mm LT	30.85 mm LT
Longitud máxima:	61.45 mm LT	56.96 mm LT
Moda clase:	40-44 mm LT	40-44 mm LT

Condición reproductiva de *A. tuberculosa*

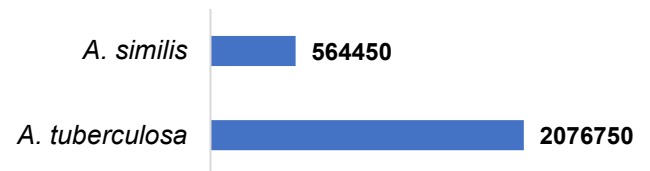


0: Virginal; I: Indeterminado; II: En desarrollo; III: Maduro; IV: Desove; V: Desarrollo Inicial



Número de individuos

Desembarque



Unidades de conchas

»»» PERSPECTIVAS

En San Lorenzo la pesquería artesanal de concha prieta tiene como recurso objetivo a la especie *A. tuberculosa* y como especie secundaria la *A. similis*. Esta tendencia se ve reflejada en los volúmenes desembarcados. El porcentaje de individuos menor a la talla mínima legal (<45 mm LT) se incrementó en un 2% respecto al mes anterior en *A. tuberculosa* y en un 3% para *A. similis*. La condición reproductiva reflejo un predominio de individuos en estadio Desove, lo que favorece la reproducción de esta especie en un alto porcentaje, característica propia en este mes.

Las características operativas en San Lorenzo limitan el acceso a la información y al manejo de esta pesquería debido a la presencia de recolectores no organizados, lo que hace prever un escenario negativo para el manejo e implementación de programas de monitoreo participativo.