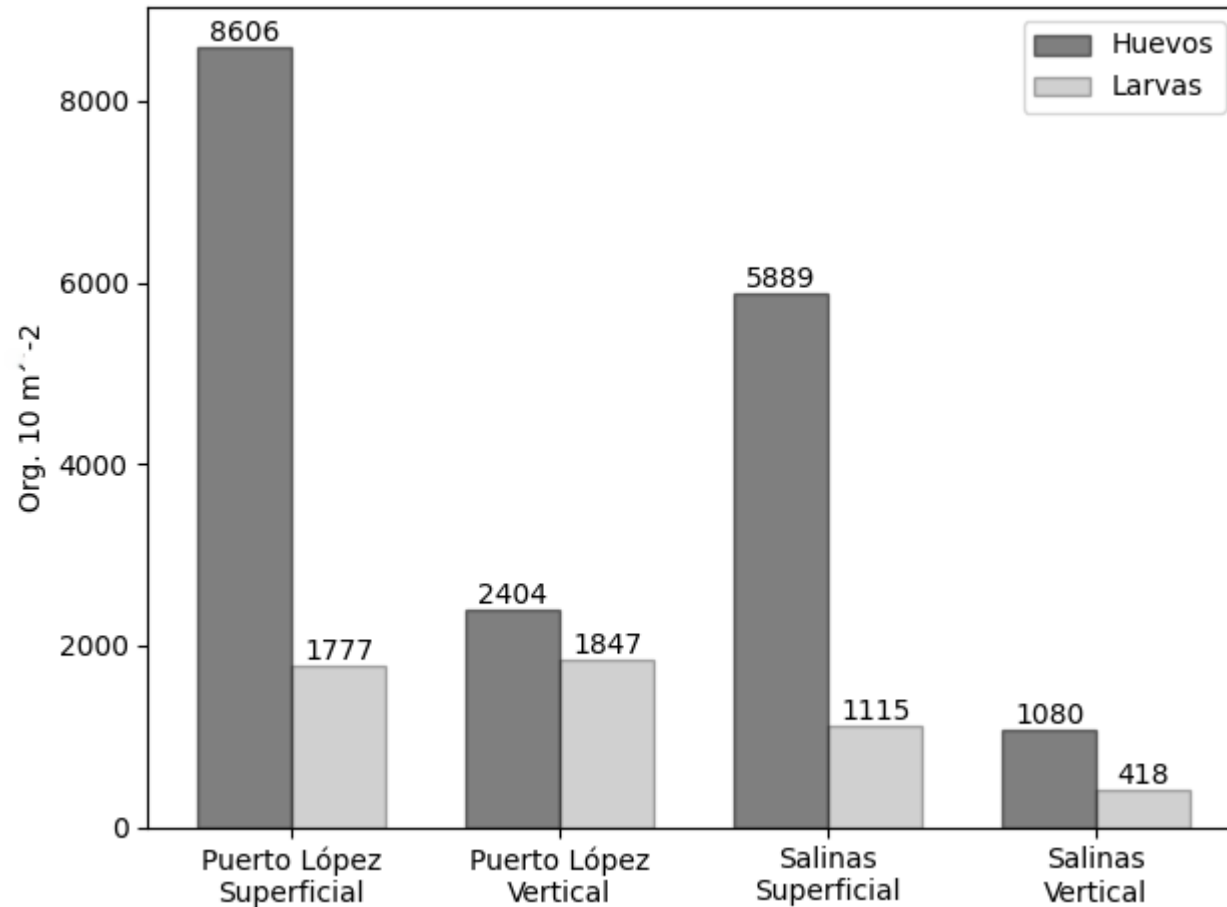


ABUNDANCIA DE LA COMUNIDAD ICTIOPLANCTONICA DURANTE ABRIL 2026

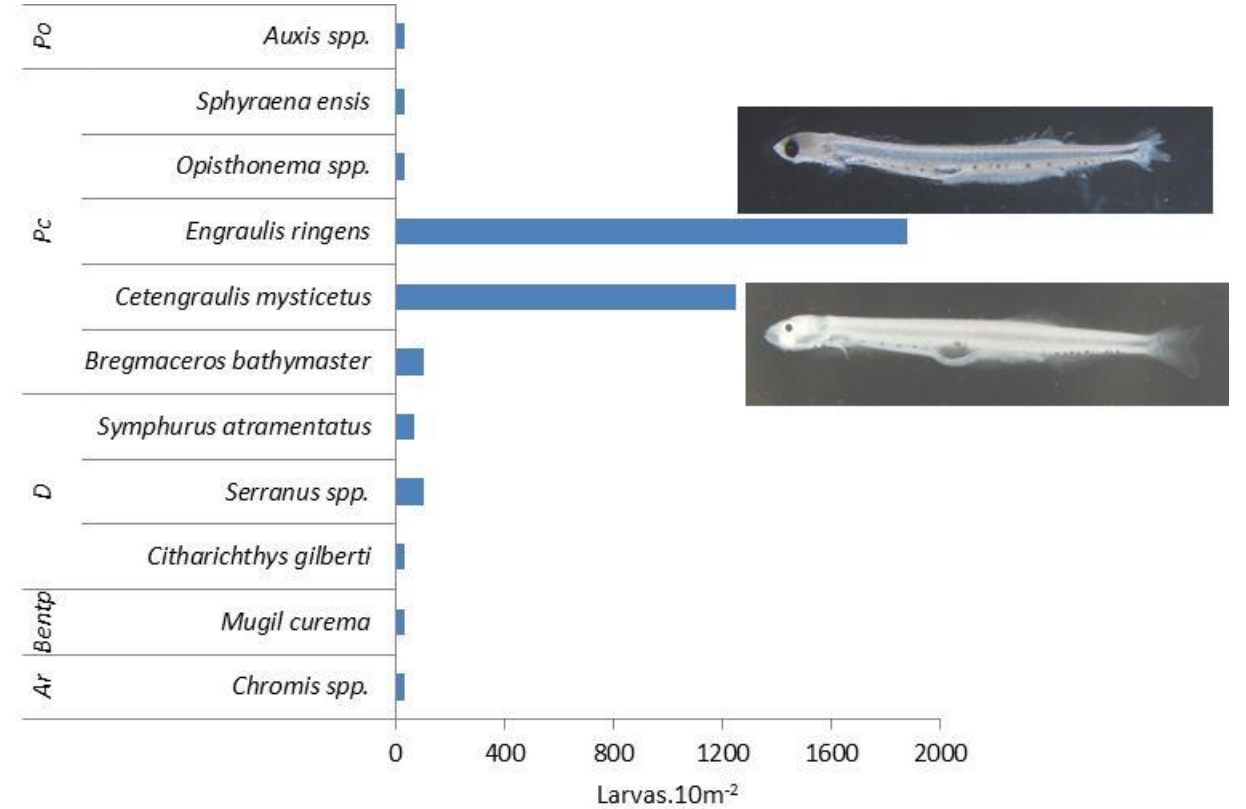
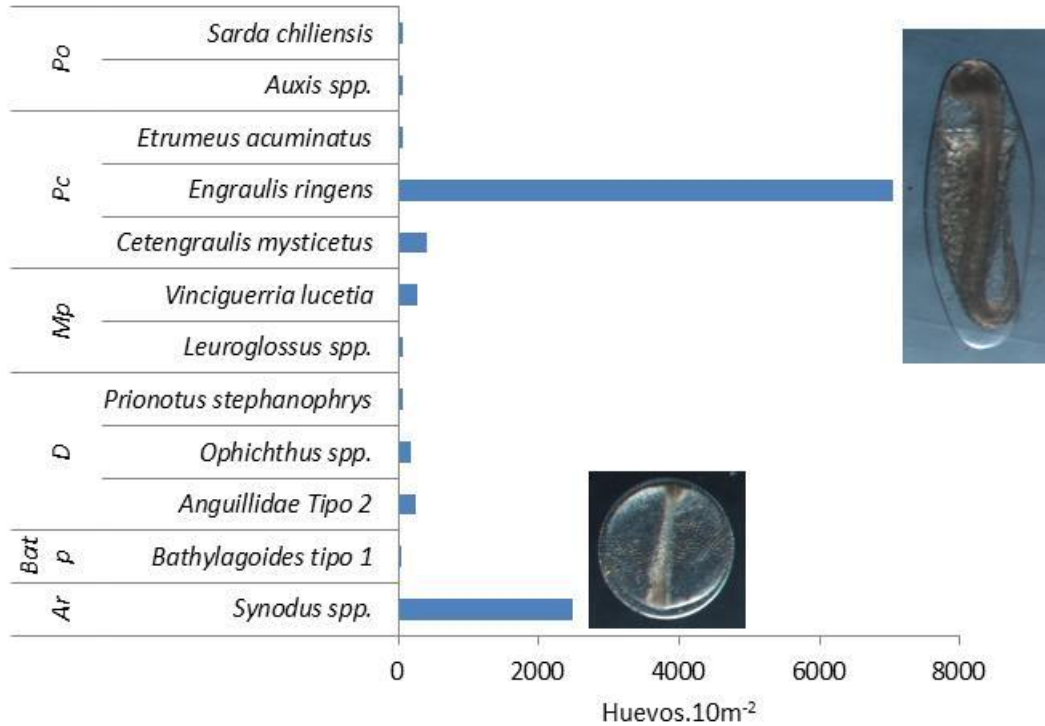
PROGRAMA VARIABILIDAD CLIMÁTICA



En Puerto López, los huevos de peces registraron mayor abundancia a nivel superficial. Mientras que, las larvas presentaron valores similares en el número de organismos en ambos niveles muestreados.

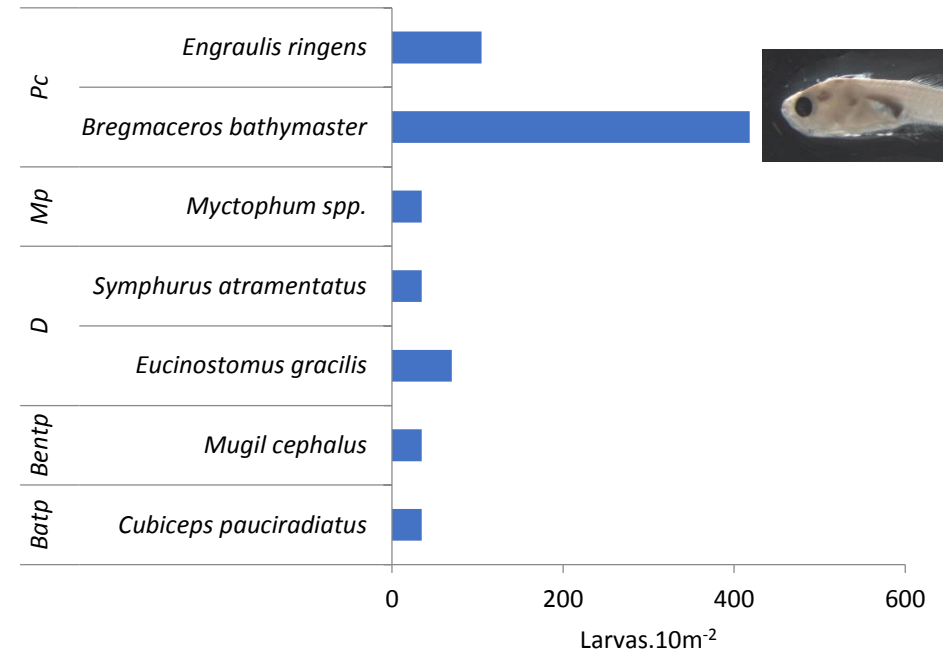
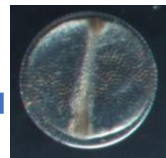
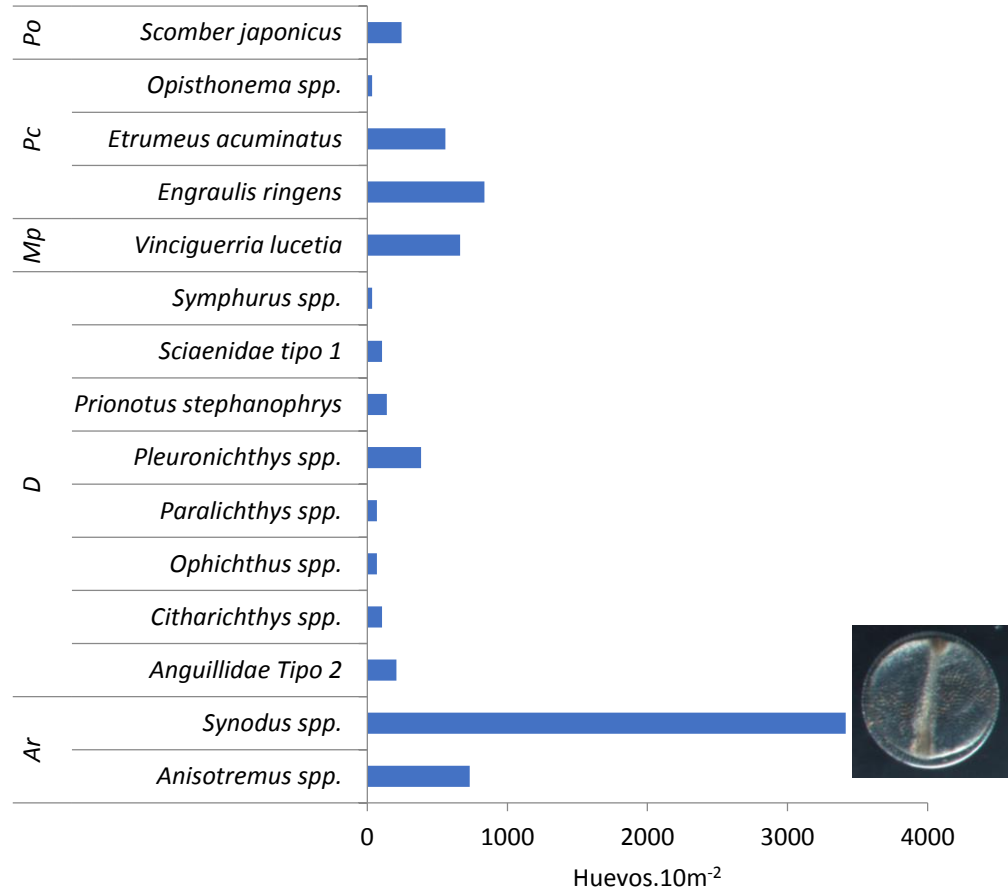
En Salinas, se registró la máxima abundancia de huevos de peces a nivel superficial. Mientras que, los valores de las larvas de peces en la columna de agua fueron menores.

Composición de especies según hábitat, Puerto López



Ar: Asociados Arrecife
Batp: Batipelágicos
Bentp: Bentopelágico
Ds: Demersal
Mp: Mesopelágico
Pc: Pelágico Costero
Po: Pelágico Oceánico

Composición de especies según hábitat, Salinas



Ar: Asociados Arrecife
Batp: Batipelágicos
Ds: Demersal
Mp: Mesopelágico
Pc: Pelágico Costero
Po: Pelágico Oceánico

¿QUÉ NOS DICEN NUESTROS RESULTADOS?

La mayor abundancia de huevos se registra en Puerto López, lo que sugiere mayor actividad de desove, principalmente de especies como chuhueco y anchoveta.

Salinas, registró la menor densidad de huevos y larvas, lo que podría reflejar una menor intensidad del desove o desoves previos.

¿QUÉ SE PUEDE ESPERAR?

Alta abundancia de huevos y larvas, principalmente en la estación de Puerto López, nos indicaría un buen potencial de reclutamiento futuro de las especies de pelágicos pequeños.

Si las condiciones se mantienen favorables, se esperaría un incremento de larvas en las próximas semanas. Esto podría traducirse en mayor disponibilidad de pre-reclutas y posteriormente juveniles para la pesquería en los próximos meses, considerando la mortalidad y predación natural.

IMPLICACIONES PARA LA PESQUERIA

Puerto López, presenta un mayor potencial del desove y aporte al reclutamiento en el mediano plazo.

Salinas, muestra una actividad reproductiva baja, por lo que se esperaría una contribución menor al reclutamiento.

INCERTIDUMBRE:

Factores ambientales como temperatura, disponibilidad del alimento, corrientes y otros factores implícitos como la depredación podrían influir en la supervivencia larval.

CONDICIONES AMBIENTALES DE LA SEMANA (datos satelitales)

Temperatura superficial: 27.07 - 27.0 °C

Clorofila "a": 1.66 – 1.72 mg/m³

Salinidad superficial: 34,19 – 34,45 UPS

HALLAZGO RELEVANTE

Los resultados obtenidos durante abril, muestran desove activo de especies pelágicos pequeños en la estación de Puerto López, lo que genera una perspectiva positiva para la pesquería de estas especies durante los próximos meses, siempre que las condiciones ambientales continúen siendo favorables.

RECOMENDACION

Mantener monitoreos constante del ictioplancton y de las condiciones ambientales para ajustar las perspectivas observadas.

EL NUEVO
ECUADOR 