




SEGUIMIENTO DE LA PESCA ARTESANAL DE CANGREJO ROJO HUALTACO Y PTO. JELI - PROVINCIA DE EL ORO

Se presenta la información biológica (condición reproductiva y estructura de tallas) y pesquera (CPUE y esfuerzo de pesca) del cangrejo rojo de manglar (*Ucides occidentalis*), correspondiente a abril de 2026 en la provincia de El Oro. Los puertos visitados fueron Bolívar, Jelí y Hualtaco. La extracción de los cangrejos se realizó en los esteros Los Casa Blanca, Pilo, Puná, pato, Cayanca, Calaveras, Jumón, corvina, barbie, cargadero, dos hermanos, Chupadores, remolino, zapote grande. La información que se detalla a continuación corresponde al muestreo realizado en estos puertos de la provincia de El Oro.

INFORMACIÓN GENERAL



PERIODO DE ANALISIS	DE	DESEMBARQUE TOTAL ESTIMADO DE UN DIA	ESFUERZO DE PESCA PROMEDIO	CANGREJEROS ACTIVOS
abril 2026		3308 unidades de cangrejo	4 horas efectivas	 96

Cangrejo rojo (*Ucides occidentalis*)

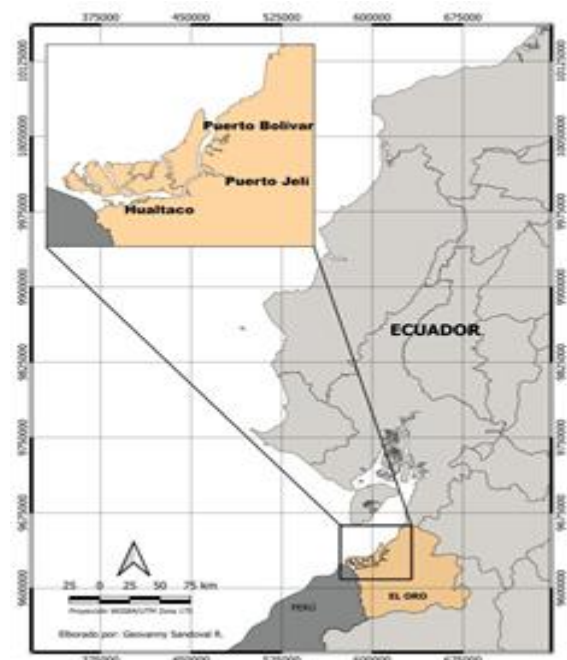


ARTE DE PESCA

Recolección manual con gancho



ZONA DE MUESTREO



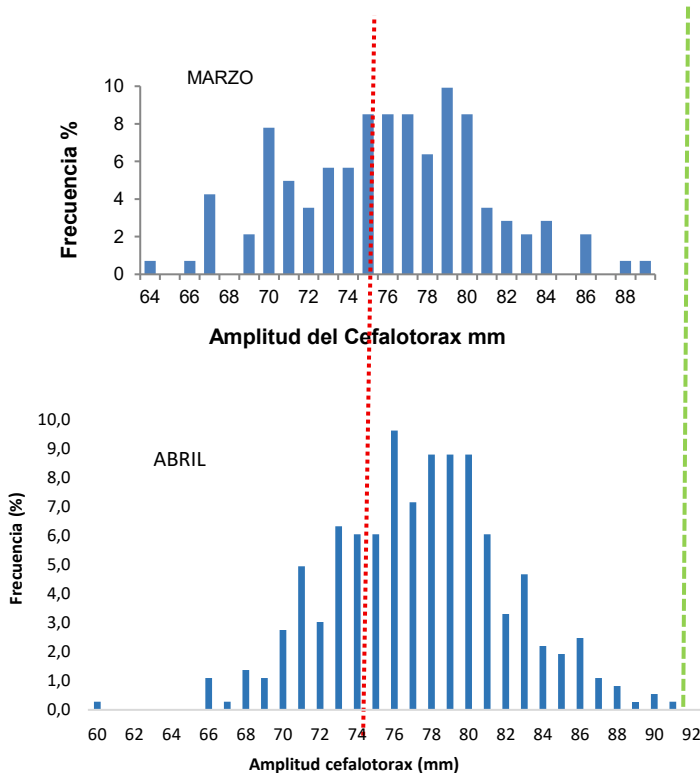
INDICADORES

79% De los organismos capturados superaron la talla mínima de captura

8,1% De aumento aproximado en los desembarques totales en los puertos visitados: Bolívar, Jelí y Hualtaco

TENDENCIAS

ESTRUCTURA DE TALLAS



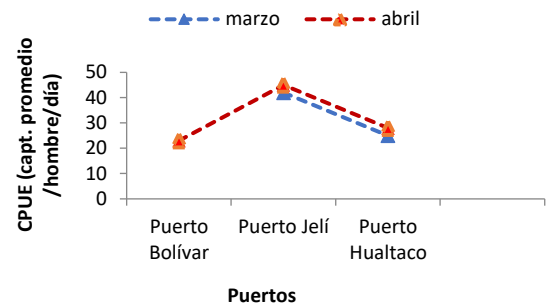
Valores críticos:

- Talla legal: 75.5 mm AC
- Talla máxima: 92 mm AC
- Talla Mínima: 60 mm AC

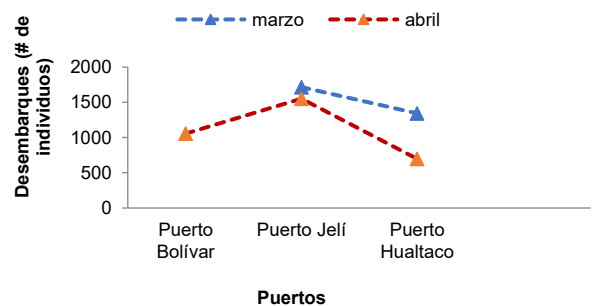
PERSPECTIVAS

- CPUE (captura por hombre/día): En abril, Puerto Jelí presentó el mayor rendimiento de captura, seguido de Hualtaco, mientras que Puerto Bolívar mostró la menor productividad, evidenciando diferencias en abundancia o eficiencia entre zonas.
- Estructura de tallas: La mayoría de los cangrejos se concentró entre 75 y 83 mm de amplitud cefalotorácica, con predominio de individuos sobre la talla legal, lo que indica una captura mayoritariamente dentro de la normativa.
- Desembarques: Jelí registró el mayor número de individuos desembarcados, seguido de Bolívar y Hualtaco, posicionándose como el principal puerto de aporte en abril.
- Condición reproductiva: En abril, los machos predominaron en estadio II (maduración), reflejando una preparación fisiológica para futuros eventos reproductivos un posible paseo en mayo, mientras las hembras se concentraron en estadios I, III y IV (reposo, madurez y desove), con evidencia de reproducción reciente y fases de recuperación.

CPUE (Captura hombre/día)



DESEMBARQUES (Número de individuos)



CONDICIÓN REPRODUCTIVA

