


SEGUIMIENTO DE LA PESCA ARTESANAL DE CAMARÓN MARINO SAN JACINTO Y SAN CLEMENTE – PROVINCIA DE MANABI

Se muestra información biológica y pesquera del camarón blanco capturado por la flota artesanal, obtenida mediante muestreos en la provincia de Manabí, llevado a cabo en el puerto de San Jacinto el cual fue establecido a través del seguimiento realizado por el IPIAP.

INFORMACIÓN GENERAL

PERIODO DE ANALISIS	DESEMBARQUE TOTAL ESTIMADO	ESFUERZO DE PESCA PROMEDIO	FLOTA ACTIVA PROMEDIO
Septiembre 2025	San Jacinto 27.0 t	<ul style="list-style-type: none"> 2 lances de pesca 4 horas efectivas de pesca 	<div>  <div> San Jacinto Changa 40 Trasmallo 12 </div> </div>

Penaeus stylirostris



ARTE DE PESCA



ZONA DE MUESTREO

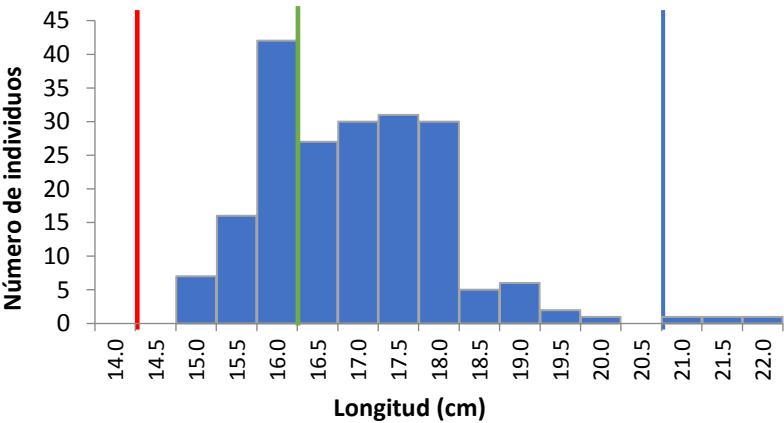


INDICADORES

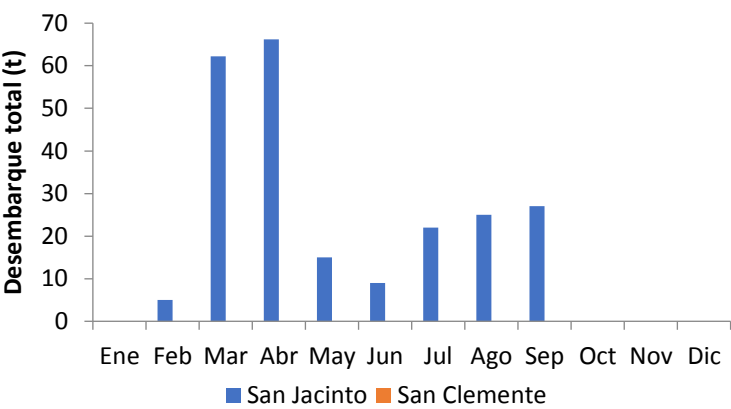
0%	Ejemplares juveniles dentro de las capturas	8%	Incremento de los desembarques en relación al mes anterior
100%	Ejemplares adultos dentro de las capturas	55%	Ejemplares vacías sexualmente dentro de las capturas

TENDENCIAS

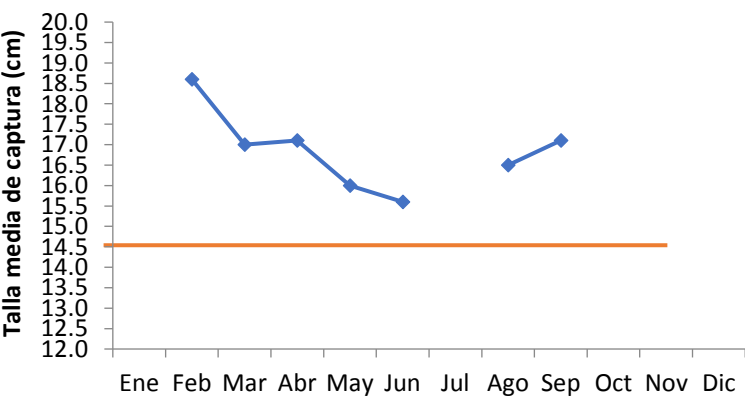
ESTRUCTURA DE TALLAS



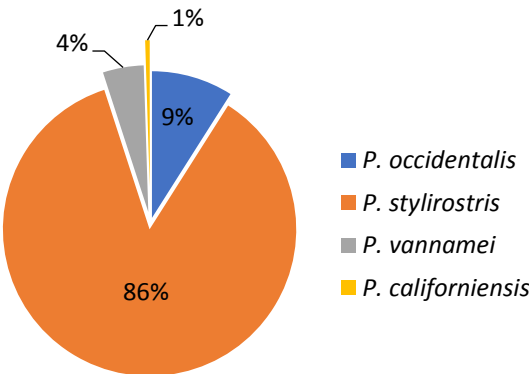
VARIACIÓN DE LOS DESEMBARQUES
TOTALES (t)



VARIACIÓN DE LAS TALLAS MEDIAS DE
CAPTURA



COMPOSICION DE LAS CAPTURAS PESCA
OBJETIVO



VALORES CRITICOS

- Talla de madurez sexual: 14.5 cm Lt
- Longitud máxima: 21 cm Lt
- Longitud optima de captura: 16.5 cm Lt

PERSPECTIVAS

Se observó un ligero incremento en las capturas con respecto al mes pasado, posiblemente debido a las condiciones ambientales las cuales tienen mucha influencia con la presencia o ausencia de este recurso. La talla media fue de 17.1 cm LT. Las capturas fueron realizadas con los artes de pesca changa y trasmallo. Hubo presencia de un alto porcentaje de hembras en estadio de madurez sexual vacía, no se observó ejemplares juveniles en el muestreo realizado.

Elaborado por:
MSc. David Chicaiza Veloz
dechicaiza@institutopesca.gob.ec