



SEGUIMIENTO DE LA PESCA ARTESANAL DE CAMARÓN MARINO BAJO ALTO Y
PUERTO BOLIVAR – PROVINCIA DE EL ORO

Se muestra información biológica y pesquera del camarón blanco capturado por la flota artesanal, obtenida mediante muestreos en la provincia de El Oro, llevado a cabo en los puertos de Bajo Alto y Puerto Bolívar los cuales fueron establecidos a través del seguimiento realizado por el IPIAP.

INFORMACIÓN GENERAL

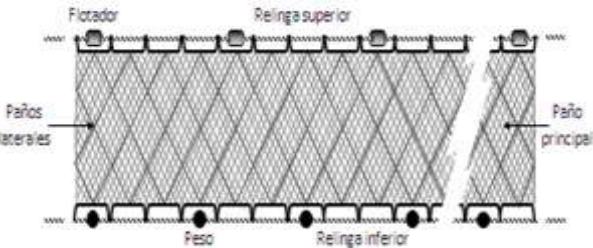
PERIODO DE ANALISIS	DESEMBARQUE TOTAL ESTIMADO	ESFUERZO DE PESCA PROMEDIO	FLOTA ACTIVA PROMEDIO
Abril 2025	<div>Bajo Alto18,9 t</div> <div>Pto. Bolívar8,9 t</div>	<div>1 lances de pesca</div> <div>3 horas efectivas de pesca</div>	<div>  <div>Bajo Alto50</div> <div>Pto. Bolívar80</div> </div>




Penaeus stylirostris

ARTE DE PESCA

Trasmallo de fondo



ZONA DE MUESTREO

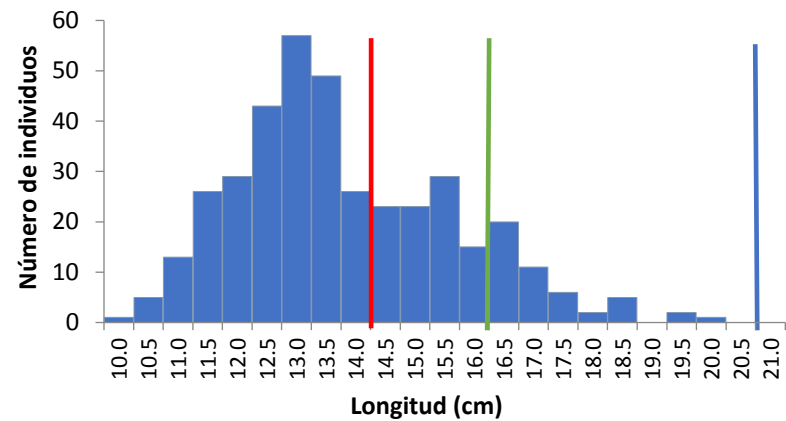


INDICADORES

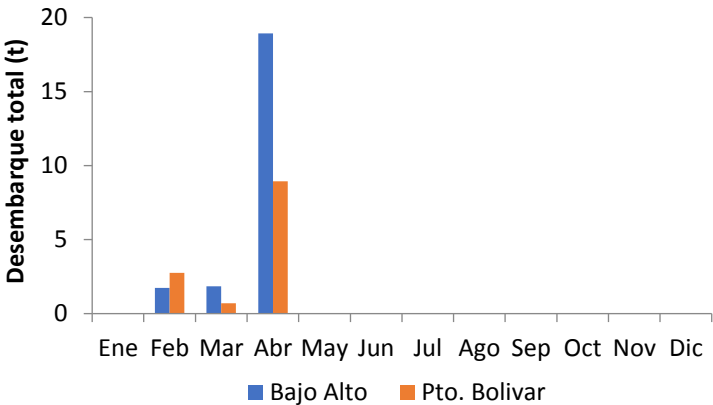
64%	Ejemplares juveniles dentro de las capturas	90%	Incremento de los desembarques en relación al mes anterior
36%	Ejemplares adultos dentro de las capturas	89%	Ejemplares vacías sexualmente dentro de las capturas

>>>TENDENCIAS

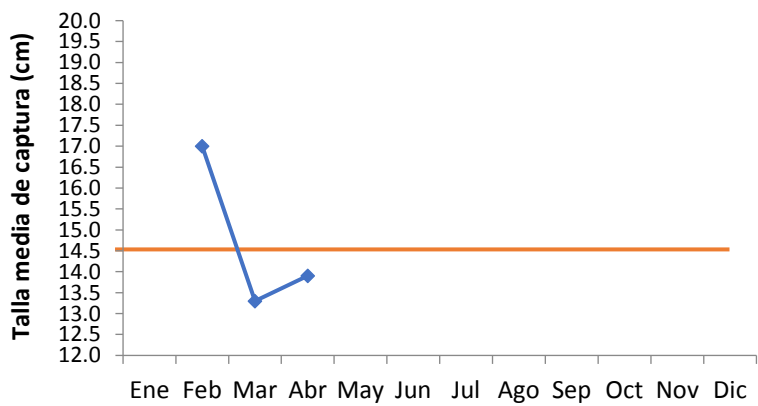
ESTRUCTURA DE TALLAS



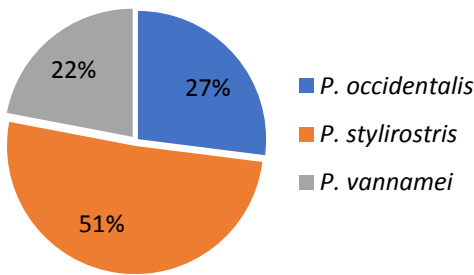
VARIACIÓN DE LOS DESEMBARQUES
 TOTALES (t)



VARIACIÓN DE LAS TALLAS MEDIAS DE
 CAPTURA



COMPOSICION DE LAS CAPTURAS PESCA
 OBJETIVO



VALORES CRITICOS

- Talla de madurez sexual: 14.5 cm Lt
- Longitud máxima: 21 cm Lt
- Longitud optima de captura: 16.5 cm Lt

>>>PERSPECTIVAS

Con relación al mes anterior se observa un considerable incremento en las capturas, la talla media de captura continúa por debajo de la talla óptima y se aprecia un alto porcentaje de individuos juveniles; el rendimiento de pesca es bastante variable, el mismo que depende de las condiciones climáticas, las que influyen de manera positiva o negativa en el mismo.

Elaborado por:
 MSc. David Chicaiza Veloz
dchicaiza@institutopesca.gob.ec