



SEGUIMIENTO DE LA PESCA ARTESANAL DE CAMARÓN MARINO BAJO ALTO Y PUERTO BOLIVAR – PROVINCIA DE EL ORO

Se muestra información biológica y pesquera del camarón blanco capturado por la flota artesanal, obtenida mediante muestreos en la provincia de El Oro, llevado a cabo en los puertos de Bajo Alto y Puerto Bolívar los cuales fueron establecidos a través del seguimiento realizado por el IPIAP.

»»» INFORMACIÓN GENERAL

PERIODO DE ANALISIS

Noviembre
2024

DESEMBARQUE TOTAL ESTIMADO

Bajo Alto 0,84 t
Pto. Bolívar 6,51 t

ESFUERZO DE PESCA PROMEDIO

- 1 lances de pesca
- 4 horas efectivas de pesca

FLOTA ACTIVA PROMEDIO



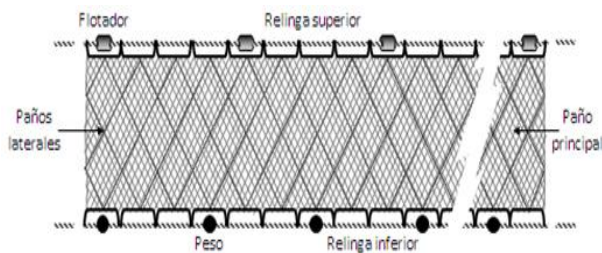
Bajo Alto 50
Pto. Bolívar 100

Penaeus occidentalis

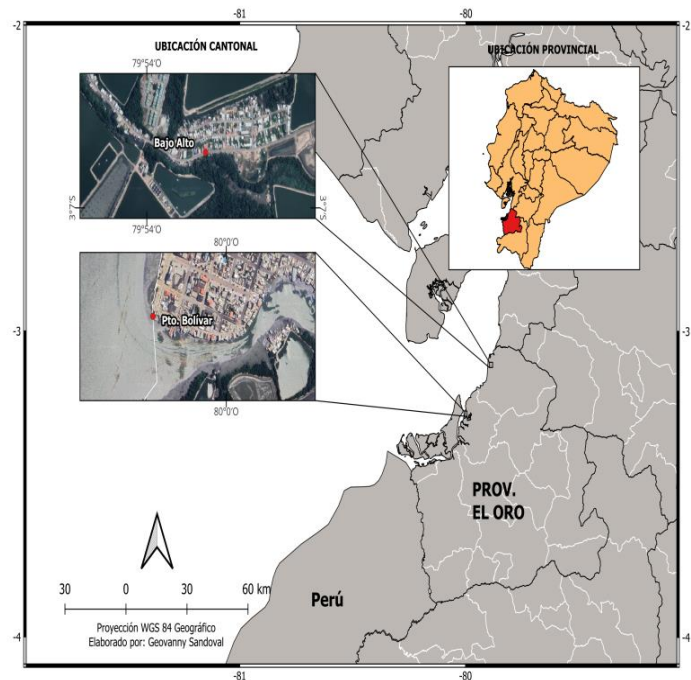


ARTE DE PESCA

Trasmallo de fondo



ZONA DE MUESTREO



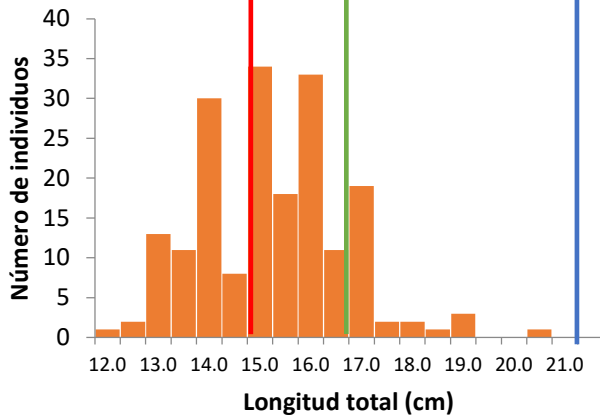
»»» INDICADORES

30%	Ejemplares juveniles dentro de las capturas	-20%	Decremento de los desembarques en relación al mes anterior
70%	Ejemplares adultos dentro de las capturas	8%	Ejemplares maduros sexualmente dentro de las capturas

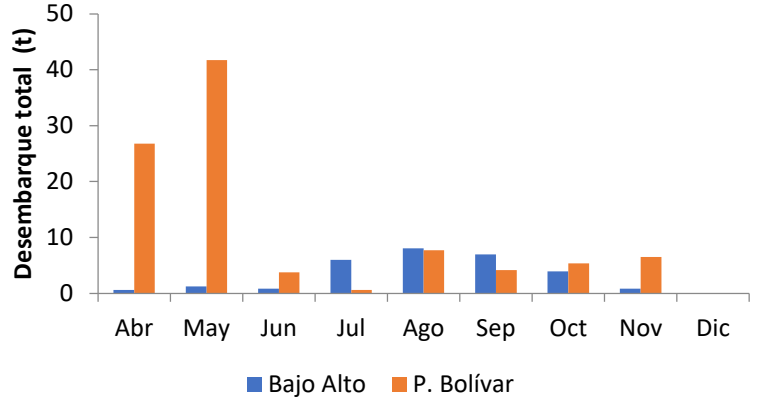


»»» TENDENCIAS

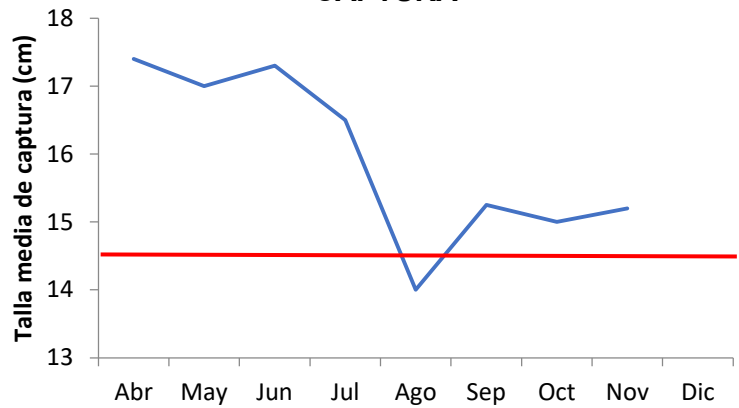
EXTRUCTURA DE TALLAS



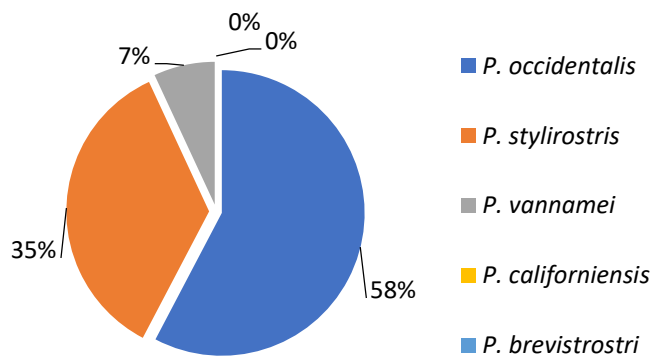
VARIACIÓN DE LOS DESEMBARQUES TOTALES (t)



VARIACIÓN DE LAS TALLAS MEDIAS DE CAPTURA



COMPOSICION DE LAS CAPTURAS PESCA OBJETIVO



VALORES CRITICOS

- Talla de madurez sexual: 14.5 cm Lt
- Longitud máxima: 21 cm Lt
- Longitud optima de captura: 16.5 cm Lt

»»» PERSPECTIVAS

Debido al cambio climático, al evento La Niña, los desembarques han disminuido, de continuar con estas temperaturas los procesos biológicos presentarían pulsos bajos de desove y reclutamiento, afectando negativamente los rendimientos de pesca.