

INSTITUTO NACIONAL DE PESCA

INVESTIGACIÓN RECURSOS BIOACUÁTICOS Y SU AMBIENTE RECURSOS DEMERSALES, BENTONICOS & AGUA DULCE EMBALSES

ANÁLISIS MENSUAL DEL RECURSO CONCHA (*Anadara tuberculosa* y *Anadara similis*) ISLA PUNÁ (Campo Alegre)

AGOSTO – 2019

1. DESCRIPCIÓN DE LAS ACTIVIDADES REALIZADAS

Se reporta la información biológica del recurso concha (*Anadara tuberculosa* y *Anadara similis*) durante agosto, en el Sector Campo Alegre (Isla Puná).

2. ASPECTOS PESQUEROS

La toma de información está basada en la Carta de Entendimiento entre CI (Conservación Internacional) e INP (Instituto Nacional de Pesca), por lo que, no se cuenta con información de captura y esfuerzo, debido a que, a partir del mes de julio se empezó a llenar los registros con información proveniente de los recolectores de concha de las diferentes asociaciones que están trabajando dentro del Monitoreo Participativo. La zona de monitoreo fue la denominada “La Chispa”.

3. ASPECTOS BIOLÓGICOS

La proporción de especies en el muestreo fue 95,5% para *A. tuberculosa* y 4,5% para *A. similis*.

La distribución de la frecuencia de tallas para *A. tuberculosa* estuvo comprendida entre 41,0 mm LT hasta los 63,7 mm LT, registrándose una talla promedio de 47,9 mm LT. El 32,7 % de los ejemplares *A. tuberculosa* medidos estuvieron por debajo de 45 mm LT. En la figura 1 se observa un grupo modal principal entre 45 y 49 mm LT.

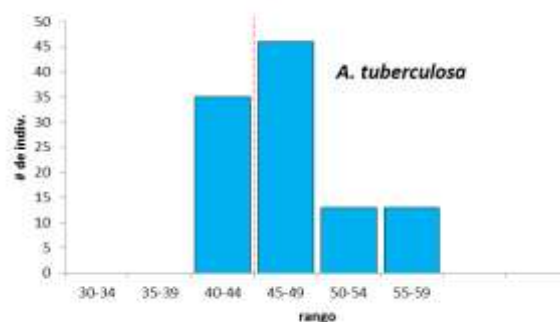


Figura 1. Distribución de frecuencia de tallas de *A. tuberculosa* en el sector Campo Alegre, Puná durante agosto, 2019.

4. ASPECTOS REPRODUCTIVOS

El muestreo biológico registró para *A. tuberculosa* un predominio de ejemplares hembras (64,5%), machos (26,2%); y para indeterminados el 9,3%, ver tabla 1. En cuanto a la condición reproductiva se observó en hembras y machos predominio de los estadios III (*maduro*) y IV (*desove*) Ver tabla 2.

Tabla 1. Determinación sexual de *A. tuberculosa*; agosto – 2019.

Sexo	%
<i>H</i>	64,5
<i>I</i>	9,3
<i>M</i>	26,2

Tabla 2. Madurez sexual de *A. tuberculosa*; agosto – 2019.

Madurez Sexual	H	M
<i>II</i>	18,8	7,1
<i>III</i>	53,6	57,1
<i>IV</i>	27,4	35,7

5. CONCLUSIONES

Durante este mes se realizó el monitoreo en el sitio “La Chispa” en donde se obtuvieron las muestras para análisis biológico, se determinaron parámetros físicos (temperatura y salinidad), además de la georreferenciación de la zona de muestreo. Del muestreo biológico se obtuvo información de los Aspectos Reproductivos del recurso Concha.

Las muestras biológicas analizadas presentaron un predominio de los estadios III (*maduro*) y IV (*desove*) tanto para hembras y machos; la presencia de *indeterminados* (estadio I) fue del 9.3 %.

6. REGISTRO FOTOGRÁFICO



Fig. 1 Monitoreo *in situ* y muestreo biológico; agosto 2019