

INSTITUTO NACIONAL DE PESCA
INVESTIGACIÓN RECURSOS BIOACUATICOS Y SU AMBIENTE

UNIDAD: RECURSOS DEMERSALES, BENTONICOS
AGUA DULCE & EMBALSES

ANÁLISIS MENSUAL DEL RECURSO CONCHA (*Anadara tuberculosa* y *Anadara similis*) EN SECTOR SAN LORENZO, PROVINCIA DE ESMERALDAS.

FEBRERO 2019

Blga. Evelyn Ramos Salazar
eramos@instituto.pesca.gob.ec

DESCRIPCIÓN DE LAS ACTIVIDADES REALIZADAS:

Se reporta la información biológica y pesquera del seguimiento a la pesquería artesanal del recurso concha (*Anadara tuberculosa* y *Anadara similis*) durante febrero, en sector San Lorenzo, provincia de esmeraldas.

1. ASPECTOS PESQUEROS

Durante los días de monitoreo a la pesquería se observó la participación de 573 recolectores de concha en el puerto de San Lorenzo (Esmeraldas)

La Captura por Unidad de Esfuerzo promedio (CPUE) o número de conchas promedio por recolector en el puerto en mención estuvo en 137 conchas/pescador-día/pesca.

La proporción de especies en una captura promedio fue 83.0% para *A. tuberculosa* y 17.0% para *A. similis*.

La distribución de la frecuencia de tallas para *A. tuberculosa* estuvo comprendida entre 41.0 mm LT hasta los 71.0 mm LT, registrándose una talla promedio de 49.93 mm LT. El 14.3 % de los ejemplares *A. tuberculosa* medidos estuvieron por debajo de 45 mm LT. En la figura 1 se observa un grupo modal principal entre 50 y 54 mm LT.

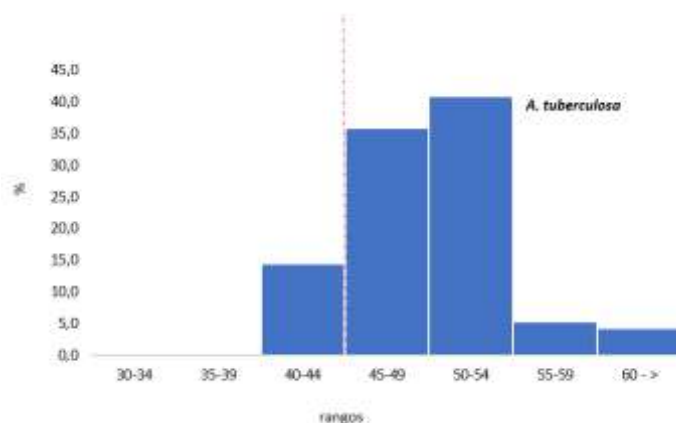


Figura1. Distribución de frecuencia de tallas de *A. tuberculosa* en San Lorenzo-Esmeraldas durante febrero 2019.

2. ASPECTOS REPRODUCTIVOS

El muestreo biológico registró para *A. tuberculosa* un predominio de ejemplares hembras (56.1%) sobre los machos (24.5%); y para *indeterminados* el 19.4%, ver tabla 1. En cuanto a la condición reproductiva se observó en hembras y machos predominio del estadio II ó *en desarrollo*. (Ver tabla 2)

Tabla 1 Determinación sexual de *A. tuberculosa*; febrero 2019

sexo	%
H	56,1
I	19,4
M	24,5

Tabla 2 Madurez sexual de *A. tuberculosa*; febrero 2019

<i>Madurez Sexual</i>	<i>H</i>	<i>M</i>
II	41,8	79,2
III	29,1	12,5
IV	29,1	8,3

3. CONCLUSIONES

En San Lorenzo – Esmeraldas el 14.3 % de los ejemplares analizados de *A. tuberculosa* estuvieron por debajo de la talla mínima de captura (45 mm LT). En el muestreo biológico la condición reproductiva representó un predominio del estadio II (*En desarrollo*) para hembras y machos; la presencia de *indeterminados* (estadio I) fue del 19.4 %.

4. REGISTRO FOTOGRÁFICO



Fig. 1 Muestreo biológico -
condición reproductiva



Fig. 2 Muestreo talla
comercial



Fig. 3 Estimación de esfuerzo
pesquero