

INSTITUTO NACIONAL DE PESCA
INVESTIGACIÓN RECURSOS BIOACUATICOS Y SU AMBIENTE

UNIDAD: RECURSOS DEMERSALES, BENTONICOS
AGUA DULCE & EMBALSES

ANÁLISIS MENSUAL DEL RECURSO CONCHA (*Anadara tuberculosa* y *Anadara similis*) **ISLA PUNÁ (Campo Alegre)**

JULIO 2019

Blga. Evelyn Ramos Salazar
eramos@institutopesca.gob.ec

DESCRIPCIÓN DE LAS ACTIVIDADES REALIZADAS:

Se reporta la información biológica del recurso concha (*Anadara tuberculosa* y *Anadara similis*) durante julio, en el Sector Campo Alegre (Isla Puná).

1. ASPECTOS PESQUEROS

La toma de información está basada en la Carta de Entendimiento entre CI (Conservación Internacional) e INP (Instituto Nacional de Pesca), por lo tanto, en este mes no se tiene información de captura y esfuerzo, esto debido a que, a partir del mes de julio se empezará a llenar los registros con información proveniente de los recolectores de concha de las diferentes asociaciones que están trabajando dentro del Monitoreo Participativo. La zona de monitoreo fue la denominada “Estero Chirigoyo”

La proporción de especies en el muestreo fue 94,4% para *A. tuberculosa* y 5,6% para *A. similis*.

La distribución de la frecuencia de tallas para *A. tuberculosa* estuvo comprendida entre 38,82 mm LT hasta los 65,35 mm LT, registrándose una talla promedio de 48,2 mm LT. El 26,94 % de los ejemplares *A. tuberculosa* medidos estuvieron por debajo de 45 mm LT. En la figura 1 se observa un grupo modal principal entre 45 y 49 mm LT. Para *A. similis* la talla media de muestreo fue 46,7 mm LT.

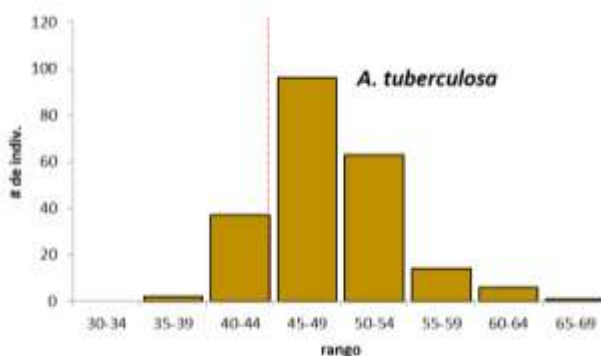


Figura1. Distribución de frecuencia de tallas de *A. tuberculosa* en el sector Campo Alegre, Puná durante julio, 2019.

2. ASPECTOS REPRODUCTIVOS

El muestreo biológico registró para *A. tuberculosa* un predominio de ejemplares hembras (62,2%), machos (29,8%); y para indeterminados el 8,0%, ver tabla 1. En cuanto a la condición reproductiva se observó en hembras y machos predominio de los estadios III (*maduro*) y IV (*desove*) Ver tabla 2.

Tabla 1 Determinación sexual de *A. tuberculosa*; julio, 2019

sexo	%
H	62,2
I	8,0
M	29,8

Tabla 2 Madurez sexual de *A. tuberculosa*; julio, 2019

Madurez Sexual	H	M
II	17,9	30,4
III	53,3	35,7
IV	24,8	33,9

3. CONCLUSIONES

Durante este mes se realizó el monitoreo en el sitio “Estero Chirigoyo” en donde se obtuvieron las muestras para análisis biológico, se determinaron parámetros físicos (temperatura y salinidad), además de la georreferenciación de la zona de muestreo. Del muestreo biológico se obtuvo información de los Aspectos Reproductivos del recurso Concha. Se realizó charla para reforzar los criterios en la toma de información biológica pesquera de los recursos concha y cangrejo como parte del Monitoreo Participativo dentro de la Carta de Entendimiento CI – INP.

Las muestras biológicas analizadas presentaron un predominio de los estadios III (*maduro*) y IV (*desove*) tanto para hembras y machos; la presencia de *indeterminados* (estadio I) fue del 8.0 %.

4. REGISTRO FOTOGRÁFICO



Fig. 1 Monitoreo *in situ* (sitio Estero Chirigoyo); julio 2019



Fig. 2 Muestreo biológico; julio 2019