

INSTITUTO NACIONAL DE PESCA

INVESTIGACIÓN RECURSOS BIOACUÁTICOS Y SU AMBIENTE RECURSOS DEMERSALES BENTÓNICOS Y AGUA DULCE/EMBALSES

ANÁLISIS MENSUAL DEL RECURSO CONCHA (*Anadara tuberculosa* y *Anadara similis*) EN LA PROVINCIA DE EL ORO

OCTUBRE 2019

DESCRIPCIÓN DE LAS ACTIVIDADES REALIZADAS

Se reporta la información biológica del recurso concha (*Anadara tuberculosa* y *Anadara similis*) durante octubre, en la provincia de El Oro.

1. ASPECTOS PESQUEROS

La toma de información está basada en la Carta de Entendimiento entre Conservación Internacional (CI) e Instituto Nacional de Pesca (INP), por lo que, no se cuenta con información de captura y esfuerzo, la misma será procesada cuando se obtenga la información proveniente de los registros que deben llenar los recolectores de concha de las asociaciones colaboradoras (Monitoreo Participativo).

2. PROVINCIA DE EL ORO

El monitoreo fue realizado en el Archipiélago de Jambelí, en los sitios denominados: El Robalo (Pto. Bolívar), La Enfermería (Pto. Jeli) y La Payana (Pto. Hualtaco).

2.1 ASPECTOS BIOLÓGICOS

La proporción de especies en el muestreo fue 96,7% para *A. tuberculosa* y 3,3% para *A. similis*.

La distribución de la frecuencia de tallas para *A. tuberculosa* estuvo comprendida entre 31,96 mm LT hasta los 72.0 mm LT, registrándose una talla promedio de 43,9 mm LT. El 63,5% de los ejemplares *A. tuberculosa* medidos estuvieron por debajo de 45 mm LT. En la figura 1 se observa un grupo modal principal entre 40 y 44 mm LT.

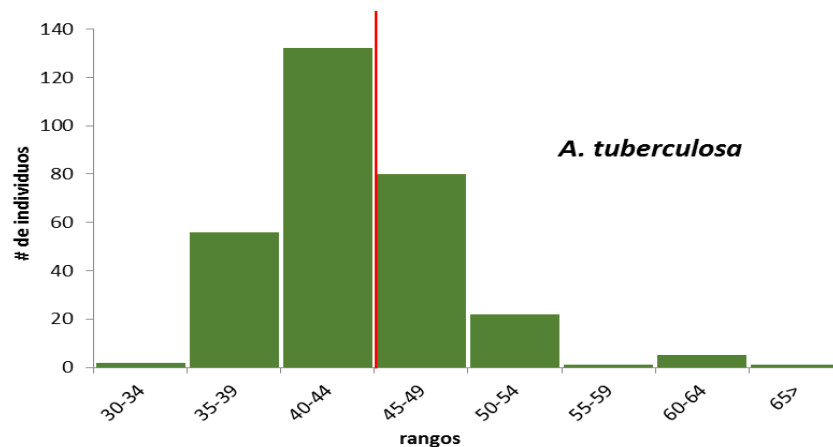


Figura 1. Distribución de frecuencias de tallas de *A. tuberculosa* en el Archipiélago de Jambelí, Prox. de El Oro, octubre, 2019.

2.2. ASPECTOS REPRODUCTIVOS

El muestreo biológico registró para *A. tuberculosa* un predominio de ejemplares hembras (57,2%), machos (25,8%); y para indeterminados el 17,1%, ver tabla 1. En cuanto a la condición reproductiva se observó en hembras y machos predominio del estadio II (*en desarrollo*) ver tabla 2.

Tabla 1. Determinación sexual de *A. tuberculosa*; octubre 2019

sexo	%
<i>H</i>	57,2
<i>I</i>	17,1
<i>M</i>	25,8

Tabla 2. Madurez sexual (%) de *A. tuberculosa*; octubre, 2019

Madurez Sexual	<i>H</i>	<i>M</i>
<i>II</i>	60,2	41,6
<i>III</i>	21,1	29,9
<i>IV</i>	18,7	28,6

3. CONCLUSIONES

Durante este mes se realizaron monitoreos en 3 sitios ubicados en zonas concesionadas de las organizaciones que mantienen acuerdos de uso sostenible y custodia del ecosistema de manglar, estos sitios fueron: El Robalo (Pto. Bolívar), La Enfermería (Pto. Jolí) y La Payana (Pto. Hualtaco) provincia de El Oro; en las zonas antes mencionadas se obtuvieron los especímenes de concha para el muestreo de Aspectos Reproductivos, además se determinaron parámetros físicos (temperatura y salinidad) y la georreferenciación del lugar de monitoreo.

La talla media de los individuos muestreados durante esta salida fue; para *Anadara tuberculosa* de 43.3 mm y 43,4 mm para *A. similis*; en la parte reproductiva se observó mayor frecuencia de estadio II (*en desarrollo*) tanto en machos como en hembras.

4. REGISTRO FOTOGRÁFICO

